



# ICOPE CPTS

Présentation de la collaboration CPTS du Sud  
Toulousain/CHU pour l'intégration d'ICOPE  
sur le territoire

Mathieu ARNAU - Coordonnateur de CPTS

Sandrine BLATZHEIM - IDEL et Animatrice territoriale ICOPE



# Sommaire



- 1) Présentation du programme ICOPE
- 2) **ICOPE Step 1**
  - a) Les 5 étapes du programme (Step)
  - b) Télésuivi
  - c) ICOPE en institution
- 3) **ICOPE Step 2**
- 4) **ICOPE Step 3 à 5**
- 5) Expérimentation nationale et financements

# Présentation du programme **ICOPE**

Soins intégrés pour les séniors  
(**I**ntegrated **C**are for **O**lder **PE**ople)



Organisation  
mondiale de la Santé

Augmentation du nombre de  
**seniors dépendants** dans le  
monde



**Impact de la dépendance** sur la  
société, le système de santé, la  
qualité de vie des seniors

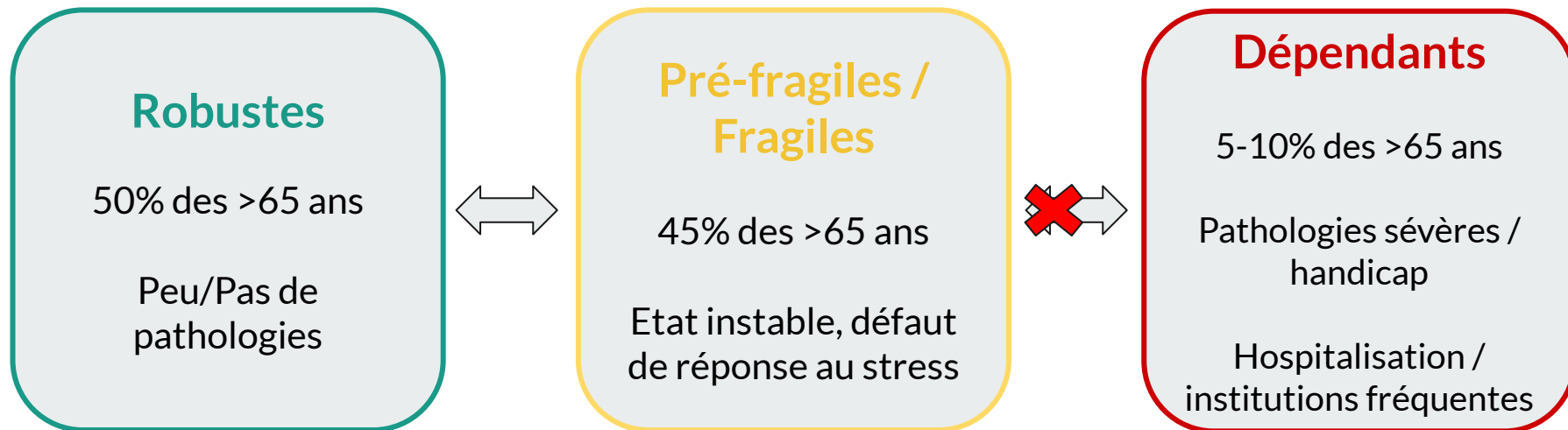
Mise en place du programme  
**ICOPE** (5 étapes) pour les  
**personnes autonomes**



**Diminuer** le nombre de  
personnes âgées dépendantes

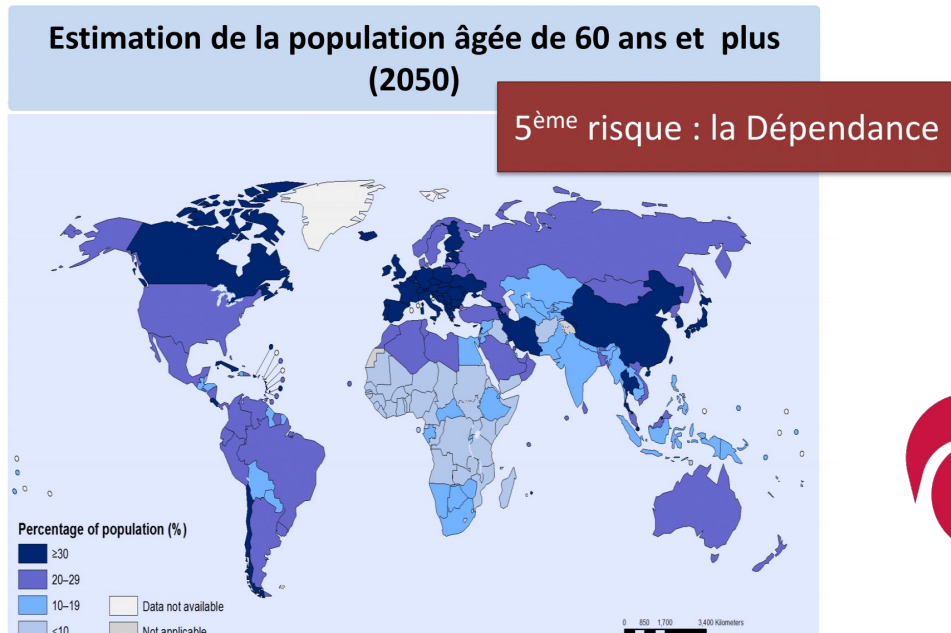
# Présentation du programme **ICOPE**

**Dépendance** : Avoir besoin d'une tierce personne pour les activités de la vie quotidienne (Manger, se vêtir, ...)



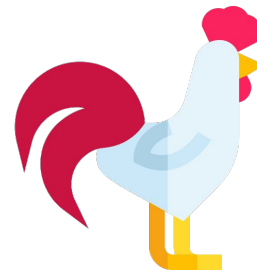
# Présentation du programme **ICOPE**

## Vieillesse démographique mondiale



**Objectif OMS :**

réduire le nombre de sujets dépendants de 15 millions d'ici 2025



**En 2050 en France**

**30% de la population > 60 ans**

En 2050, 2 milliards de PA de 60 ans et + attendus (contre 900 millions en 2015)

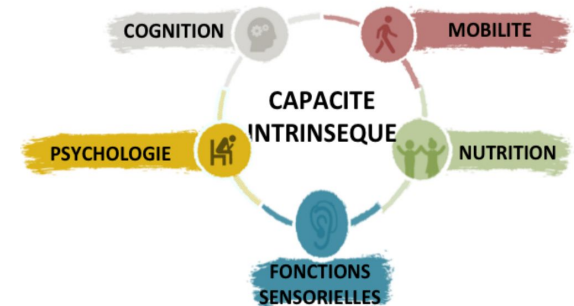
# Présentation du programme **ICOPE**

ICOPE identifie les sujets à risque de perte d'autonomie grâce à :

- Monitoring (Suivi régulier des fonctions)
- Interventions précoces, ciblées, personnalisées



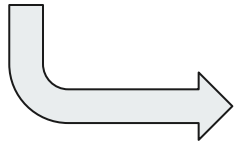
Optimisation ou maintien de la **capacité intrinsèque (CI)** + actions sur **l'environnement (E)**



**Capacité Fonctionnelle = CI + E** = attributs liés à la santé qui permettent aux personnes d'être et de continuer à faire ce qu'elles apprécient

# Les 5 étapes du programme (Steps)

**Step 1** : Dépistage = entrée du **suivi à long terme** (tous les 4/6 mois)



Peut être réalisé par

- Patients autonomes (++)
- Soignants, possible par téléphone
- Non-soignants / Aidants

8 à 15 min pour tester **6 fonctions**



Cognition



Vision



Psychologie



Nutrition



Audition



Mobilité

# Les 5 étapes du programme (Steps)

## Absence d'anomalie

Des conseils généraux sont prodigués pour bien vieillir  
=> Step 1 de suivi tous les 4 à 6 mois

## Si une **anomalie** est détectée



*Alerte depuis la  
base de donnée  
+  
Information MT*

**Step 2** : Evaluation

**Step 3** : Plan de soins personnalisé

**Step 4** : Fléchage du parcours de soins et suivi du plan d'intervention

**Step 5** : Implication des collectivités et soutien aux aidants



# Télesuivi : ICOPE Monitor



- Evaluation initiale et de suivi
- Guide pas-à-pas dans la démarche
- Application gratuite, accessible à tous



**Transmission automatique à la base de données**



Possible aussi sur site web <https://icopebot.botdesign.net/>  
et au format papier (donnée à rentrer manuellement)

# Télesuivi : ICOPE Monitor

Orange F Appels Wifi 16:02

PREMIERE EVALUATION

**COGNITION**

Orientation:  
Quelle est la date complète d'aujourd'hui ?  
Indiquer si les items de réponse ci-dessous sont corrects ou incorrects:

**Année**

Correct

Incorrect

**Mois**

Correct

Incorrect

**Le jour du mois ?**


Correct

Incorrect

**Le jour du semaine ?**

Orange F Appels W... 16:04

PREMIERE EVALUATION



Test de Chuchotement: Se mettre derrière le sujet (à distance d'un bras écarté ou environ 0,6 m) pour qu'il ne puisse pas lire le mouvement des lèvres. Lui demander de placer un doigt sur le tragus de l'oreille gauche pour obscurcir le son (se boucher l'oreille).

Chuchoter un mot avec 2 syllabes distinctes vers l'oreille droite du sujet.

Demander au sujet : « Pouvez-vous répéter le mot chuchoté ? »

Réaliser le test une deuxième fois pour l'oreille gauche en demandant au sujet de placer un doigt sur le tragus de l'oreille droite.

Orange F Appels Wifi 16:02

PREMIERE EVALUATION

**NUTRITION**

Demander au sujet son poids

00.0 Kg

Avez-vous perdu involontairement plus de 3kg au cours de 3 derniers mois ?

Oui

Non

Avez-vous perdu de l'appétit récemment ?

Oui

Non



# Télesuivi : Base de données

- **Génération d'alertes** en cas de déclin dans une des 6 fonctions lors du Step1
- Affichage sur un **tableau de bord** des alertes et de leur tendance
- **Enregistrement des actions** mises en place (contact MT...) lors du traitement des alertes
- **Rappel des dates** auxquelles doit être réalisé le **Step1 de suivi**

Base de Données Fragilité

Bienvenue dans la base de données fragilité

Alertes générées par les évaluations Step 1

Nom	Prénom	Naissance	Date de l'alerte	Statut	Tendance	Dernière action	Centre	
	Michèle	29/09/1917	Patient	16/07/2020	Non traitée		Jacques Horte	Alerte
	Lucette	04/08/	Patient	16/07/2020	Non traitée		Marie Christine Gauthier	Alerte
	Paulette	04/01/	Patient	16/07/2020	Non traitée		Marie Pierre Cubaynes	Alerte
	GENDO	12/12/	Patient	16/07/2020	Non traitée	●	CHRISTEST LENOIR	Alerte
	GENDO	12/12/	Patient	15/07/2020	Non traitée	●●	CHRISTEST LENOIR	Alerte
	GENDO	12/12/	Patient	15/07/2020	Non traitée	●●●	CHRISTEST LENOIR	Alerte
	GENDO	12/12/	Patient	15/07/2020	Non traitée	●●●●	CHRISTEST LENOIR	Alerte
	Christopher	01/12/	Patient	15/07/2020	Non traitée	●●●●●	CHRISTEST LENOIR	Alerte
	Marc	13/12/	Patient	15/07/2020	Non traitée	●●●●●●	Yolande Ruiz	Alerte

Total: 663 entrées

Dates des prochaines évaluations Step 1

Nom	Prénom	Naissance	Date dernier Step 1	Date prochain Step 1	Centre		
	DENISE	16/05/	Patient	16/05/1935	CARSAT	Step 1	
	ROBERT	03/09/	Patient	03/06/2019	03/06/2019	Mairie Toulouse	Step 1
	LOUISE	15/07/	Patient	14/06/2019	14/06/2019	Residence autonomie Loubayssers	Step 1
	AMELIA	05/01/	Patient	20/06/2019	20/06/2019	CARSAT	Step 1
	STEPHAN	13/04/	Patient	20/06/2019	20/06/2019	CARSAT	Step 1
	MONIQUE	11/09/	Patient	20/06/2019	20/06/2019	CARSAT	Step 1
	FRANCOIS	24/07/	Patient	20/06/2019	20/06/2019	Mairie Toulouse	Step 1
	JACQUELINE	14/07/	Patient	20/06/2019	20/06/2019	Mairie Toulouse	Step 1
	ISABELLE	05/06/	Patient	21/06/2019	21/06/2019	Conseil départemental Haute-Garonne	Step 1

Total: 1868 entrées

## Trois possibilités pour les professionnels de santé :

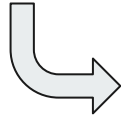
- Suivre leurs patients et leurs alertes en temps réel en **totale autonomie** et décider de la prise en charge
- Demander le soutien du **centre de télésuivi ICOPE** du Gérotopôle (5 infirmiers)
- Dans le futur une **gestion des alertes par la CPTS**?

# Télesuivi : IDEC ICOPE CPTS

**Objectif :** Centraliser le suivi de tous les ICOPE du territoire



**Transmission automatique** de tous les Step 1 en **CdV**  
et **institutions** à la base de données



*Possible pour les ICOPE réalisés en ville d'être associé à la base de données  
CPTS sur demande du professionnel*



**En charge du télesuivi et professionnel ressource aidant**  
au déploiement d'ICOPE sur le territoire

# Télésuivi : IDEC ICOPE CPTS

**Objectif** : Assurer le suivi entre les dépistages



**Service de prévention par SMS** personnalisés pour chaque patient et programmables certifié HDS



**Permet de faire le lien** entre les 4/6 mois séparant deux step 1. Possible d'inclure des photos et vidéos ou liens web.



**Pourquoi des SMS?** Fort taux d'atteinte des patients (80%) + une note sur des informations pas toujours retenues (quantité d'information, complexité, stress, ...)

# Télesuivi : IDEC ICOPE CPTS

## Icobe: lettre médecin traitant après step 1

Cher Confrère

Présentation d'ICOPE



Dans le cadre des recommandations de l'OMS pour le vieillissement en bonne santé (ICOPE), votre patient a bénéficié du premier niveau de l'évaluation proposée (STEP 1- Icobe OMS). Celle-ci fait apparaître :

- un **risque de dépression** et/ou
- **une perte de poids** et/ou

Fonction(s) défaillante(s)



- des **troubles de la mémoire** et/ou
- un trouble **de la mobilité ou de la marche** et/ou
- un **trouble de la vue** et/ou un trouble de l'**audition**.

Invitation à la consultation



De ce fait, nous lui avons conseillé de vous consulter pour décider de la suite à donner.

Si à la suite de votre consultation vous estimez nécessaire une évaluation plus approfondie (STEP 2 ICOPE OMS) vous pouvez :

Moyens disponibles pour continuer le programme (Step 2)



- Faire appel à un **infirmier du protocole de coopération\*** de votre territoire. Il réalisera l'évaluation détaillée à domicile qu'il vous adressera pour décider de la conduite à tenir. Nous pouvons si besoin vous transmettre les coordonnées

- Prévoir une **consultation spécialisée**
- Demander une **téléexpertise ou une téléconsultation**

Nous sommes à votre disposition par [ervpd@chu-toulouse.fr](mailto:ervpd@chu-toulouse.fr) ou 06 12 91 26 23. Pour plus d'information sur le programme Icobe : <https://inspire.chu-toulouse.fr/fr/>

Confraternellement

# Télesuivi : IDEC + **animatrice** ICOPE CPTS

## Résultats :

- **800 patients** sur la base de données de la CPTS
- Du 1<sup>er</sup> juin au 1<sup>er</sup> Octobre, 700 contacts : Step 1 traités / Step 1 téléphonique / Messages laissés / Rappels soit  $\approx$  40 patients par jour
- Accompagnement des professionnels de terrain
- 0,2 ETP > 0,5 ETP IDEC ICOPE de juin à décembre 2021  
=> **Animatrice territoriale ICOPE** depuis octobre 2022

# ICOPE en institutions

**Objectif** : Améliorer la qualité de la prise en charge - *Exemple de la Clinique du Château de Seysses*

J7 après l'entrée : **6 fonctions testées en Step 1**



Cognition



Psychologie



Vision



Nutrition



Mobilité



Audition

**Prise en charge immédiate** grâce aux ressources disponibles dans la structure

**Prise en charge différée** :  
Courrier adressé au MT et à la famille avec bilan ICOPE + Orientation spécialistes



# ICOPE en institutions

## Résultats :

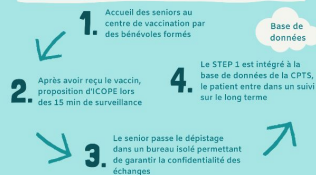
- 12 IDE + 1 IDER formés par la CPTS qui reste en support si besoin
- 132 patients hospitalisés ont pu bénéficier d'un suivi via STEP 1 sur la clinique de Seysses
- Des protocoles créés et adaptés avec le retour des équipes soignantes
- Retours positifs des équipes
- Un modèle pouvant être répliqué dans d'autres établissements (SSR prévu en janvier 2023)
- À l'heure actuelle, les établissements ne peuvent pas être rémunérés pour les ICOPE réalisés.  
Conseil : Indiquer aux établissements de contacter l'ARS pour négocier directement un financement.

# RÉDUIRE L'IMPACT DE LA DÉPENDANCE PRÉSERVER LA SANTÉ DES SENIORS

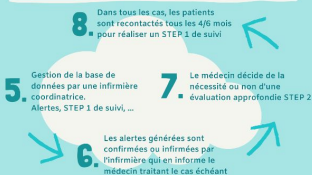
Dr Nicolas HOMER, président de la CPTS ST ; Mathieu ARNAU, coordonnateur de la CPTS ST - 20/06/2022

L'objectif du programme ICOPE est de permettre au plus grand nombre de vieillir en bonne santé. Pour y parvenir, l'OMS propose de suivre l'évolution de la capacité intrinsèque qui est l'ensemble des capacités physiques et mentales d'un individu recouvrant 6 domaines : mobilité, mémoire, nutrition, état psychologique, vision, audition. La CPTS du Sud Toulousain a tiré parti de la campagne vaccinale anti-covid pour inclure des seniors en grand nombre au programme.

## ENTRÉE DANS LE PROGRAMME ICOPE



## SUIVI DES PATIENTS DANS LE TEMPS



## RÉSULTATS

**454** patients entrés dans le programme pendant la campagne de vaccination janvier - juin 2021

**956** STEP 1 dont 454 STEP initiaux (47,5%) et 502 STEP 1 de suivi (52,5%)

**77,3** ± 8,0 ans en moyenne dont 52,4% de femmes et 47,6% d'hommes

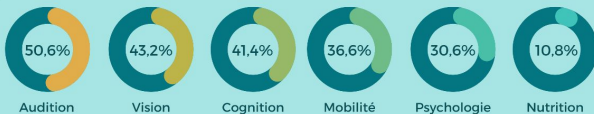


## CONCLUSION



**88,3% des seniors présentent au moins une capacité altérée**

Par ordre d'importance, les anomalies relevées chez les seniors sont :



## Résultats au 20/06/2022

## RÉSULTATS

**454** patients entrés dans le programme pendant la campagne de vaccination janvier - juin 2021

**956** STEP 1 dont 454 STEP initiaux (47,5%) et 502 STEP 1 de suivi (52,5%)

**77,3** ± 8,0 ans en moyenne dont 52,4% de femmes et 47,6% d'hommes

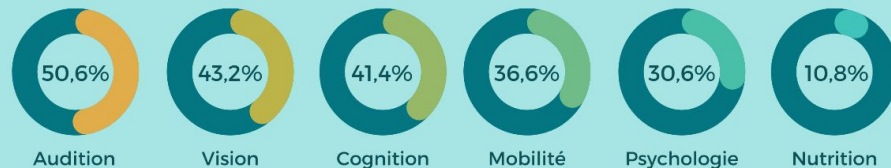


## CONCLUSION



**88,3% des seniors présentent au moins une capacité altérée**

Par ordre d'importance, les anomalies relevées chez les seniors sont :



Organisation mondiale de la Santé

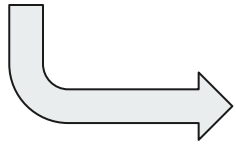


OCCITANIE  
Equipe Régionale Vieillessement  
Et Prévention de la Dépendance  
ars  
GÉNÉONTOLOGIE  
Centre Collaborateur OMS pour la Prévention, la Recherche Clinique et la Formation en Gériatrie

ICOPE  
Integrated Care for Older People

## Step 2 : Evaluation approfondie

**Objectif :** Réaliser une évaluation approfondie d'un ou plusieurs domaines



Si **altération** d'un domaine ou plus à la première évaluation

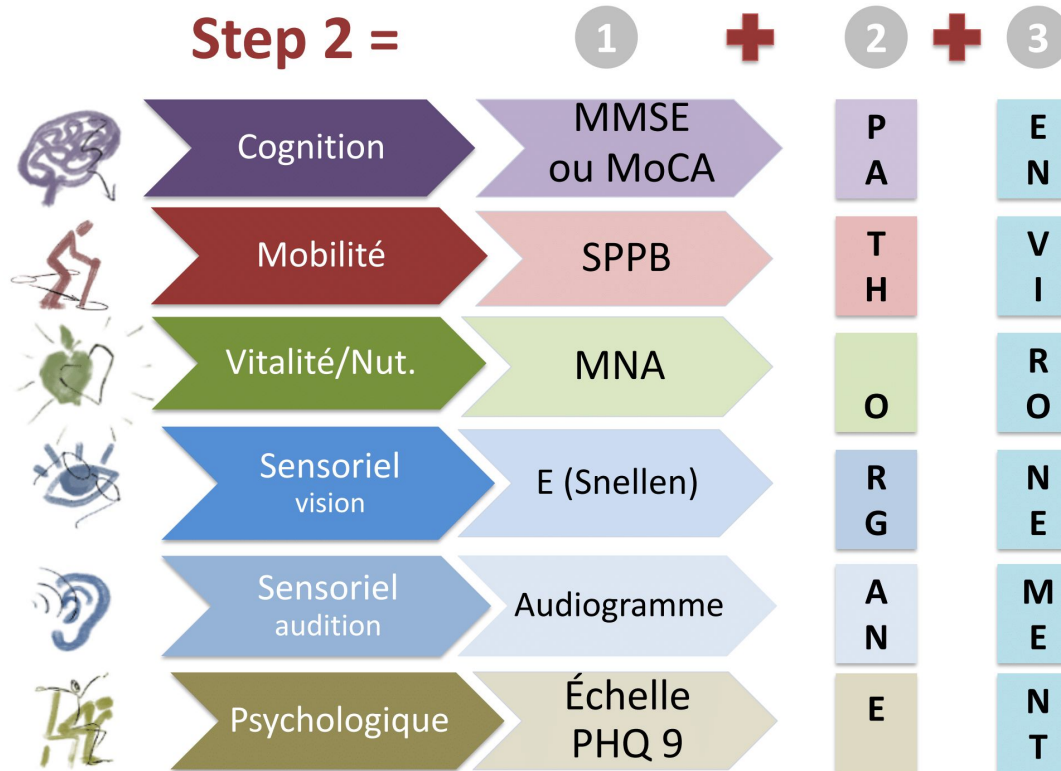
Si **détérioration** d'un domaine ou plus entre deux évaluations

20 min à 1h30 pour tester **1 à 6 fonctions**

**Support :** Réalisé sur papier ou (d'ici début 2023) directement via la base de données du Gérontopôle de Toulouse.

*Se renseigner pour l'accès à la base de données suivant les régions, plus d'informations en suivant.*

## Step 2 : Evaluation approfondie





1+2+3 =

**Evaluation gériatrique  
standardisée**

## Steps 1 et 2 : où se former?

Pour les Steps 1 et 2 : **formations accessibles gratuitement à tous les professionnels de santé** via <https://icope-formation.com/>

- Step 1  **e-learning**
- Step 2  **e-learning** + une journée présentiel  
(uniquement en Occitanie et AURA) + stage  
recommandé mais non obligatoire  
=> *Vous renseigner auprès de vos gérontopôles*

# Steps 1 et 2 : où se former?

ICOPE

- Introduction
- Étape 1 : Dépistage
  - Le vieillissement en bonne santé
  - Principes et objectifs du dépistage
  - Comment présenter l'étape 1 du programme ICOPE aux seniors
  - Comment interpréter l'étape 1
  - Suivi de l'étape 1
  - Plateforme ICOPE Monitor: outils informatiques et équipe de télésuivi
  - Auto-évaluation à l'aide des outils numériques ICOPE MONITOR et ICOPEBOT MONITOR
  - Orientation vers l'étape 2
  - Quiz
- Étape 2 : Gestion des alertes
- Étape 2 : Évaluation approfondie
- Cas cliniques
- Présentation de l'outil de coordination régional
- Conclusion

Avez-vous bien retenu ?

FORMATION ICOPE	50%
Introduction	100%
Étape 1 : Dépistage	33%
Étape 2 : Gestion des alertes	0%
Étape 2 : Évaluation approfondie	0%
Cas cliniques	0%
Présentation de l'outil de coordination régional	0%
Conclusion	0%

## Question 1

1/1 point

### L'étape 1 du programme ICOPE :

- Permet de suivre 6 fonctions essentielles au maintien de l'indépendance
- Doit être, dans tous les cas, suivie d'une évaluation approfondie (étape2)
- Peut être mise en place dès l'âge de 60 ans
- S'adresse aux sujets autonomes
- Peut uniquement être réalisée par un professionnel de santé

## Steps 3 à 5 : mise en oeuvre du plan de soins

Pour les **Steps 1 et 2** : outils prédéfinis

Pour les **Steps 3 à 5** : c'est aux professionnels que revient la tâche d'organiser le plan de soins en accord avec le patient et de le mettre en oeuvre

L'après Step 2 peut-être l'élément bloquant au déploiement du programme ICOPE sur votre CPTS



**Rôle de la CPTS** : Faciliter la mise en oeuvre du plan de soins pour les professionnels en leur apportant les outils et contacts du territoire nécessaires

# Steps 3 à 5 : mise en oeuvre du plan de soins

## Exemples d'outils à déployer sur la CPTS :

- Annuaire des professionnels formés au Step 1 et 2
- Intégration d'ICOPE dans les pratiques : construction d'un arbre décisionnel (*Si problème audition + mobilité que faire? quels sont les PDS/structures?*)
- Cartographie des ressources territoriales et de leurs apports : DAC, CCAS, France Assos Santé, planning ateliers et événements seniors, club des aînés, ... + collaborer autour d'actions
- Intervention dans les lieux clés pour former les seniors à l'auto-évaluation
- Tableau comparatif entre Protocole de coopération détection fragilité et Programme ICOPE
- Groupe d'échange et communication +++ et liens avec les MSP/CDS
- Programme ICOPE : outil privilégié pour l'aide aux aidants
- Montée en compétences des professionnels impliqués
- ...



# Steps 5 : exemple sur la CPTS du Sud Toulousain

**Objectif** : Impliquer les collectivités lors de la vaccination

Par qui ?

Des professionnels de santé formés

+

Des bénévoles formés et dédié au suivi ICOPE qui auront signé une charte

=

Du personnel **uniquement** dédié à ICOPE

Comment ?

Le bénévole d'accueil propose au patient quand il arrive dans le centre

Si le patient accepte :  
Step 1 réalisé par **PDS** ou **bénévole ICOPE** pendant les 15 min de surveillance post-vaccinale

Quels résultats ?

500 Step 1 réalisés sur le CdV de Rieumes

=> **A 95% par des bénévoles**

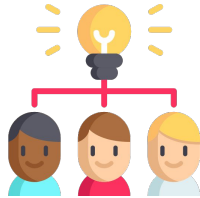
# Steps 5 : exemple sur la CPTS du Sud Toulousain

---

## Outils déployés pour l'action :

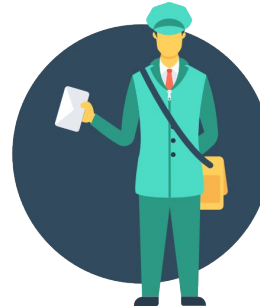
- plusieurs sessions de formation
- une charte, une fiche de poste et un texte introductif facilitant le contact avec le patient à destination des bénévoles
- des flyers présentant le programme remis aux personnes à leur arrivée dans le centre
- une échelle ADL permettant de mieux cibler les patients autonomes
- des tablettes ICOPE + questionnaires de dépistage sur papier
- un groupe d'échanges en ligne

# Steps 5 : exemple sur la CPTS du Sud Toulousain



Partage de ces outils : à améliorer ensemble

**Des outils adaptables à d'autres concepts !**



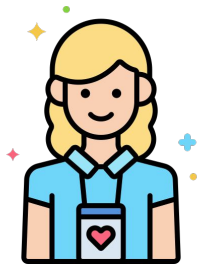
Exemple : expérimentation locale avec des postiers formés au Step 1 sur une commune de la CPTS = 99 dépistages

# Expérimentation nationale et financements



Un **financement annuel** pour “l’animation territoriale” suivant la taille des CPTS :

- Taille 1 : 11 200 euros
- Taille 2 : 14 000 euros
- Taille 3 : 16 800 euros
- Taille 4 : 19 600 euros



Il permet de recruter un **animateur territorial ICOPE** :

- définition et coordination de la stratégie
- planification d'interventions
- information et soutien des partenaires
- ...

# Expérimentation nationale et financements

- **Step 1** dépistage seul ou dépistage + gestion d'alerte = 18€
- **Gestion des alertes** (interprétation d'une auto-évaluation initiale ou de suivi ou d'un dépistage de professionnel ou non professionnel de santé n'ayant pas été suivi d'une gestion d'alerte + prise de rendez-vous pour le STEP 2 si alerte vérifiée) = 11€
- **Step 2** (évaluation approfondie d'une fonction touchée) = 20€ par fonction altérée, cumulable jusqu'à 3 fois
- **Proposition au senior d'un plan de prévention** concerté avec le médecin traitant, entretien motivationnel, décision partagée, orientation = 21€

=> Voir tableau de financement du cahier des charges :

<https://solidarites-sante.gouv.fr/systeme-de-sante-et-medico-social/parcours-des-patients-et-des-usagers/article-51-lfss-2018-innovations-organisationnelles-pour-la-transformation-du/les-experimentations/article/experimentations-en-cours>

# Expérimentation nationale et financements

**Ce qu'il est impossible de faire** : Cumuler un dépistage et une gestion d'alerte pour un même patient à un même professionnel de santé (18€ + 11€). Le dépistage avec la gestion d'alerte autonome reste à 18€.

**Ce qu'il est possible de faire** : Valoriser le temps de gestion d'alerte de la CPTS

Si la CPTS gère les alertes en interne, que ce soit des alertes de professionnels de santé ou non, elle peut-être valorisée selon la rémunération en vigueur dans l'expérimentation (11€).

Cette rémunération peut-être attribuée à la CPTS ou directement au professionnel responsable de la gestion des alertes.



# Expérimentation nationale et financements

## Base de données du Gérontopôle de Toulouse

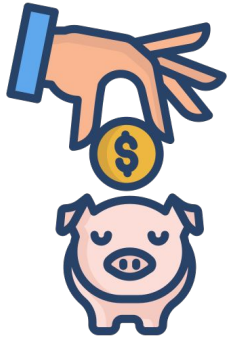
- Utilisation de la BDD par les régions expérimentatrices article 51 PACA, AURA, Nouvelle-Aquitaine, Grand-Est. Utilisation de la BDD par d'autres régions telles que IDF et Bretagne
- Les entretiens motivationnels et les réunions de coordination sont maintenant inclus dans la BDD.
- Le passage du Step 2 devrait être inclus dès cette fin d'année à la BDD avec un dossier dématérialisé. L'utilisation sera gratuite comme pour le Step 1 et possible même hors ligne.

## Base de données autres

- Corse, Pays de la Loire et Centre Val de Loire développent leur outil accessible uniquement pour leur expérimentateurs
- Toutes les CPTS en dehors de l'expérimentation peuvent utiliser ICOPE Monitor et avoir des droits d'accès à la BDD du Gérontopôle de Toulouse : autorisation de la CNIL et vu avec le Ministère.

# Et si je ne participe pas à l'expérimentation?

Si votre CPTS n'est pas située sur un territoire expérimentateur, vous ne pourrez bénéficier ni du forfait annuel d'animation territoriale, ni des rémunérations pour les professionnels de santé.



Il faudra donc aller à la recherche d'**autres sources de financement** :

- Réponse à un AAP
- Aide URPS, ordre, ...
- Inscrire le programme ICOPE dans l'ACI de la CPTS
- Se rapprocher de l'ARS pour créer un protocole de coopération article 51 ou sur les fonds FIR
- Conférence des financeurs (déjà au moins 3 départements financés sur le modèle de l'expérimentation nationale)
- Vos solutions ?



# Ressources et contacts

Equipe pilote ICOPE CPTS du Sud Toulousain

- Sandrine BLATZHEIM (*Pilote projet et animatrice territoriale*)
- Mathieu ARNAU (*Coordonnateur de la CPTS*)



06 70 12 19 98



coordination@cpts-st.fr

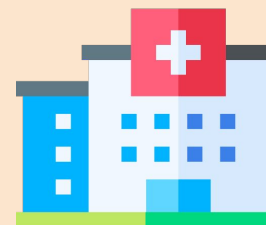


<https://icope-formation.com/>



Expérimentation nationale ICOPE

<https://solidarites-sante.gouv.fr/systeme-de-sante-et-medico-social/parcours-des-patients-et-des-usagers/article-51-lfss-2018-innovations-organisationnelles-pour-la-transformation-du/les-experimentations/article/experimentations-en-cours>



Contacts de vos  
Gérontopoles locaux à  
solliciter

Contact HCL :  
[stephanie.malka@chu-lyon.fr](mailto:stephanie.malka@chu-lyon.fr)